

ЭКСПЛИКАЦИЯ ПОМЕЩЕНИЯ

Но-мер	Наименование	Площадь, м2	Но-мер	Наименование	Площадь, м2
I ЭТАЖ					
1	Вестибиль	144,0	22	Преподавательская	36,4
2	Гардероб	70,0	23	Учительская	18,0
3	Кабинет станочных профессий	74,0	24	Комната общественных организаций	20,0
4	Кабинет лаборатории электрогазо-сварочных работ	74,0	25	Метод. кабинет дневн. отд. с педаг.	44,0
5	Кабинет лаборатории материаловед.	74,0	26	Кабинет боевой и трудовой славы	36,0
6	Кабинет технического черчения	74,0	27	Ресторанная	18,0
7	Кабинет допусков и техизмерений	74,0	28	Комната тех. персонала	17,0
8	Кабинет слесарного дела	74,0	29	Кабинеты груз. и русского языков 55,0x2	110,0
9	Препараторские 18,0x4	72,0	30	Препараторская	18,0
10	Объединенный зал для учащихся и педагогов с раздаточной	277,0	31	Кладовая уборочн. инвентаря	7,0
11	Горячий цех	50,0	32	Санузлы	30,6
12	Холодный цех и хлеборезка	16,0	33	Холл при актовом зале	61,6
13	Цех доготовки мясорыбных и овощных полуфабрикатов	14,6	34	Рекреации	71,7
14	Моечная столовой посуды	27,5	35	Коридоры, захран, простр., тамбуры	243,0
15	Моечная кухонной посуды	5,0	3 ЭТАЖ		
16	Пом. зав. производством	5,0	1	Читальный зал	143,6
17	Естьевая	4,0	2	Библиотека	95,0
18	Загрузочная	9,5	3	Абонент и регистратура	24,0
19	Комната экспедитора	4,2	4	Кабинет Т.С.О.	74,0
20	Кладовая сухих продуктов	7,5	5	Комната творческих кружков	55,0
21	Кладовая овощей	7,9	6	Кабинеты математики 55,0x2	110,0
22	Инвентарная	4,3	7	Лекционная	74,0
23	Тарная	7,0	8	Кабинет всеобщего дела	55,0
24	Сушильная камера мяса	7,0	9	Кабинеты иностран. языков 37,0x2	74,0
25	молочно-жировых продуктов	5,1	10	Препараторские 18,0x3	54,0
26	Комната персонала	6,0	11	Комната хранения оружия	21,0
27	Раздевальная и душевая для персон.	14,6	12	Фотолаборатория	18,0
28	Умывальные	13,0	13	Кладовая уборочного инвентаря	4,0
29	Санузлы	20,9	14	Киноаппаратная	31,0
30	Рекреации	54,0	15	Радиокomната	9,6
31	Коридоры, переход, тамбуры	189,1	16	Складское помещение	19,5
32	Мая. отд. холодильных камер	4,0	17	Санузлы	18,0
33	Помещ. охранно-пожарной сигнализ.	12,3	18	Рекреации	80,0
34	Электропитовая	11,0	19	Коридоры	165,9
35	Венткамеры	43,8	20	Венткамера	63,9
36	Тепловой узел <i>1562,4 м²</i>	12,5	4 ЭТАЖ		
2 ЭТАЖ					
1	Актовый зал с эстрадой	157,0	1	Кабинет химии и биологии	56,0
2	Инвентарная	54,0	2	Лаборатория биологии	74,0
3	Кружковые	19,5	3	Лаборатория химии	74,0
4	Спортзал	35,1	4	Лаборатория физики	74,0
5	Раздевальная с душевыми	300,0	5	Кабинет физики	56,0
6	Спортивная	55,0	6	Групповые 56,0x2	112,0
7	Кладовая спортивного инвентаря	21,0	7	Кабинет истории и обществовед.	56,0
8	Комната инструктора	18,0	8	Кабинет географии	72,0
9	Хоз. кладовая	12,6	9	Препараторские 18,0x4	58,0
10	Кабинеты врачей 12,0+18,0	11,7	10	Санузлы	18,0
11	Процедурная	30,0	11	Рекреации	70,0
12	Приемная администрации	18,9	12	Коридоры	142,8
13	Кабинет зам. директора учебн. части	11,8	ПОДВАЛ (Вариант)		
14	Кабинет зам. директора	16,0	1	Тир	300,0
15	Кабинет директора	19,8	2	Комната ожидания стрелков	10,9
16	Кабинет директора	18,0	3	Комната инструкторов	11,3
17	Канцелярия	18,0	4	Душевые	9,5
18	Метод. кабинет вечернего отдел.	18,0	5	Санузлы	26,7
19	Зал. вечернего отделения	19,0	6	Складские помещ. хоз. быт. назначен	241,4
20	Экспедитор вечернего отделения	18,0	7	Коридоры и тамбуры	179,0
21	Бухгалтерия с кассой	12,0	8	Электростомы	5,9
	Архив дневного и вечернего отд.	18,0	9	Техническое помещение	18,9
		40,0	10	Венткамеры	47,4

1659

1129,5 м²

260,2 м²

838,7 м²

6112,4 м²

СП

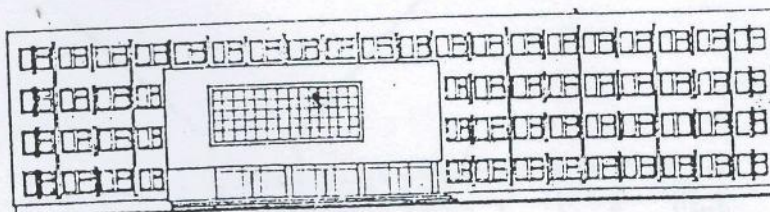
УНИВЕРСАЛЬНОЕ ЗДАНИЕ УЧЕБНОГО КОРПУСА
 ПРОФТЕХУЧИЛИЩА НА 720 УЧАЩИХСЯ
 /В КОНСТРУКЦИЯХ ИИС-04/

DSFD

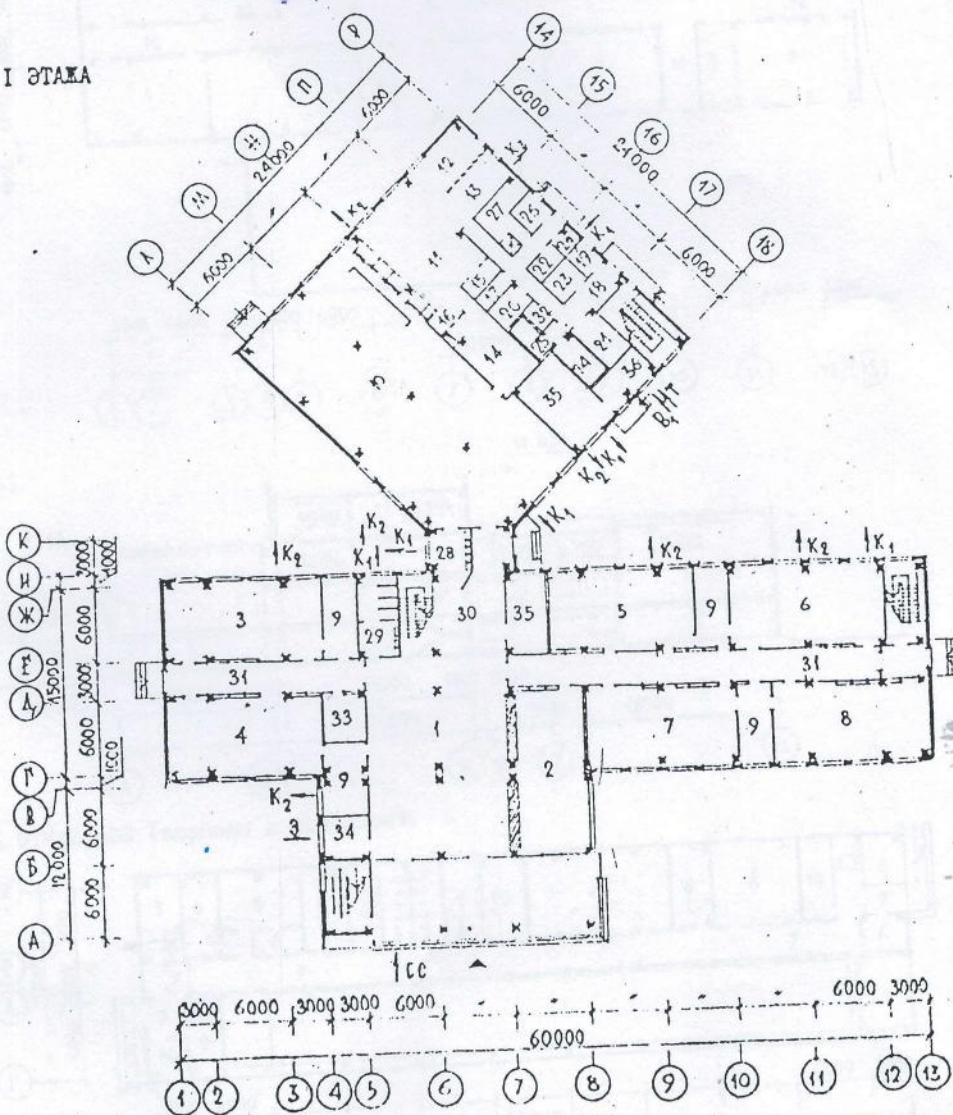
МАРТ
 1986

На 4-х листах
 На 7 страницах
 Страница I

ФАСАД I - 13



ПЛАН I ЭТАЖА



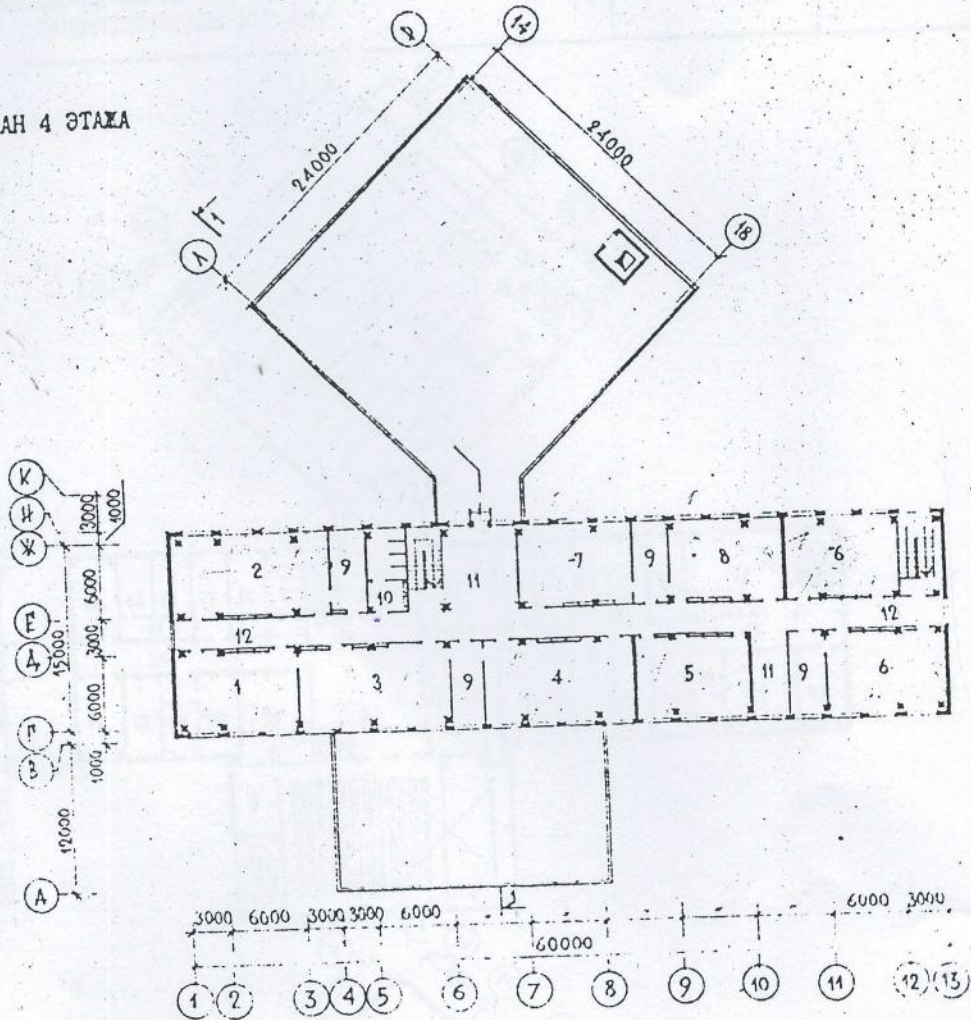
22-6

УНИВЕРСАЛЬНОЕ ЗДАНИЕ УЧЕБНОГО КОРПУСА
ПРОФТЕХУЧИЛИЩА НА 720 УЧАЩИХСЯ
/В КОНСТРУКЦИЯХ ИИС-04/

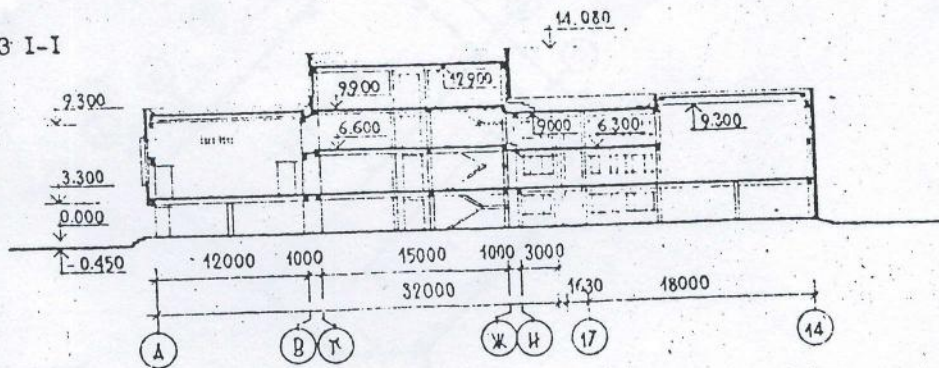
ТИПОВОЙ ПРОЕКТ
232-2-73с.85

Лист 2
Страница 3

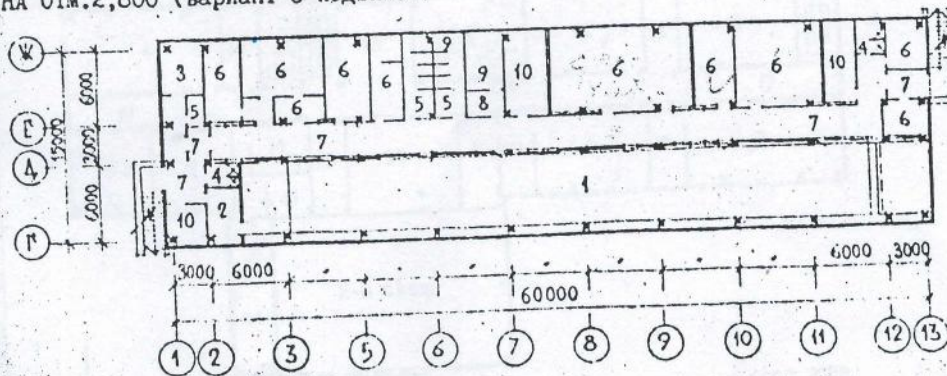
ПЛАН 4 ЭТАЖА



РАЗРЕЗ I-I



ПЛАН НА ОТМ:-2,800 (вариант с подвалом)



224-15

